

Vernieuwing Maassluisstraat

Voorlopige planning - December 2023

2023

Juni

Voor bewoners
Bijeenkomst /
informatie

September

Voor bewoners
Oprichten
bewoners-
commissie

December

Voor iedereen
Bijeenkomst

2024

Januari - Maart

Voor iedereen
Bijeenkomst

Eerste opzet
stedenbouw-
kundig plan

Voor bewoners
Overleg
voorkeurs-
scenario

April - Juni

Voor iedereen
Bijeenkomst

Concept
stedenbouw-
kundig plan

Later in 2024

Voor iedereen
Ontwerpplan
openbare
ruimte en
gebouwen

Informer
voortgang
ontwerp
openbare
ruimte en
gebouwen

Voor bewoners
Sociaal plan

2025

Voor iedereen
Informer
over
omgevingsplan
op basis van
stedenbouw-
kundig plan en
ontwerpplan
openbare
ruimte

Voor bewoners
Peildatum
(Eerste woningen)

2026

Start bouw
(Eerste woningen)

2031

Oplevering
(Laatste woningen)

Lieven de Key



Gemeente
Amsterdam

Wonen in de Maassluisstraat

Uitgangspunten voor wonen

Zo zou het kunnen worden!



Met aandacht voor ...

Biobased materialen



Horizontaliteit behouden



Biodiversiteit



Aansluiten bij omgeving en geschiedenis



CO2 neutraal (Parijs 2050)



Wilt u hier iets over zeggen?

- Mooie woningen met fijne buitenruimte
- Iedereen heeft toegang tot gemeenschappelijke binnentuin
- Veel daglicht
- Iedereen heeft uitzicht op groen

Lieven de Key

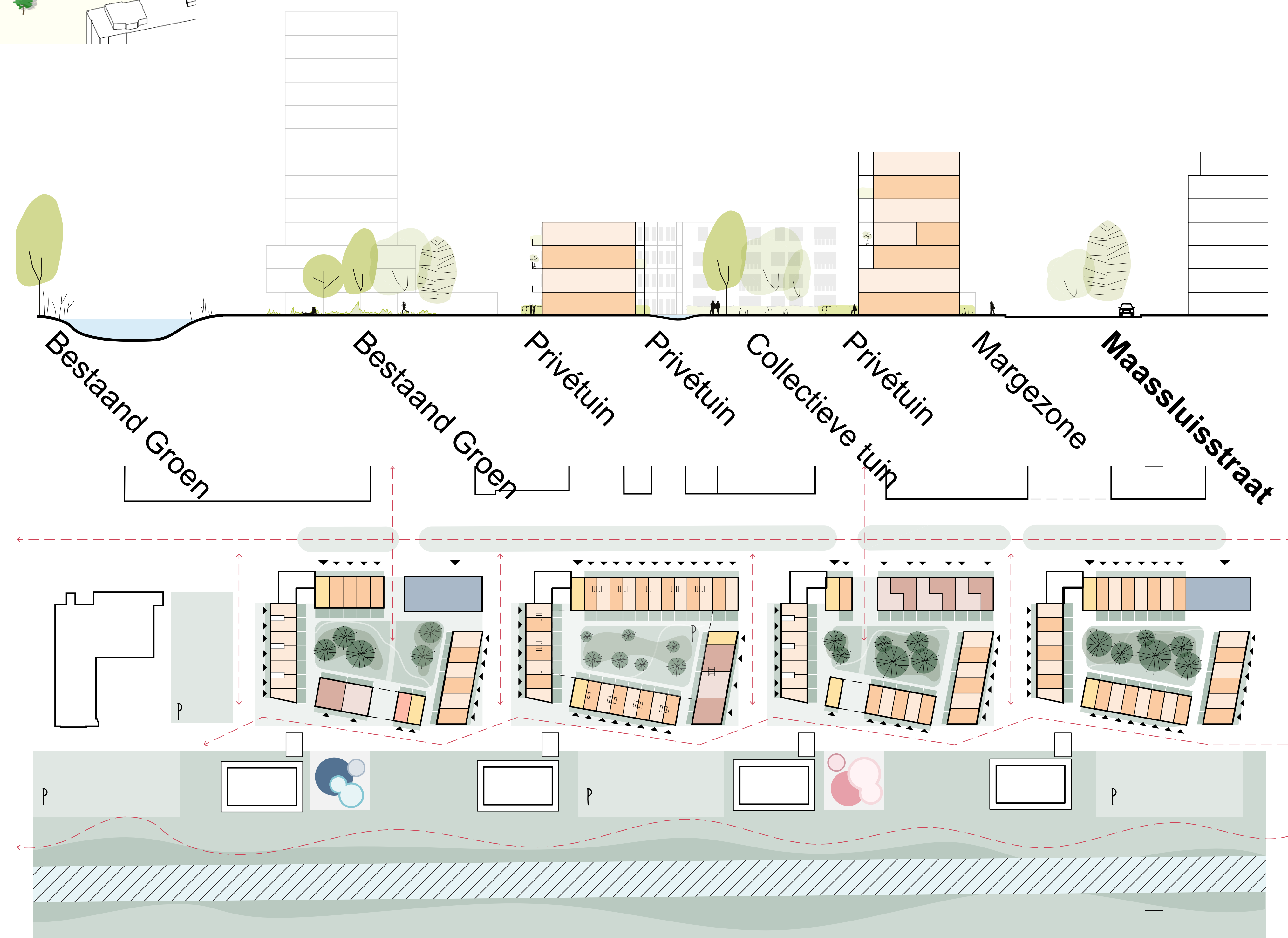


Wonen in de Maassluisstraat

Mogelijke indeling - variant 1



- De gemeenschappelijke binnentuin wordt duidelijk begrensd door de bebouwing.
- Sociale controle rondom de gebouwen, aan alle kanten wordt gewoond.
- De heldere vorm van de bebouwing sluit goed aan bij de omgeving en de historie.
- De bebouwing begeleidt zichtlijnen en wandelroutes.



Wat is goed? Wat kan beter?
Laat hier uw reactie achter.

Lieven de Key

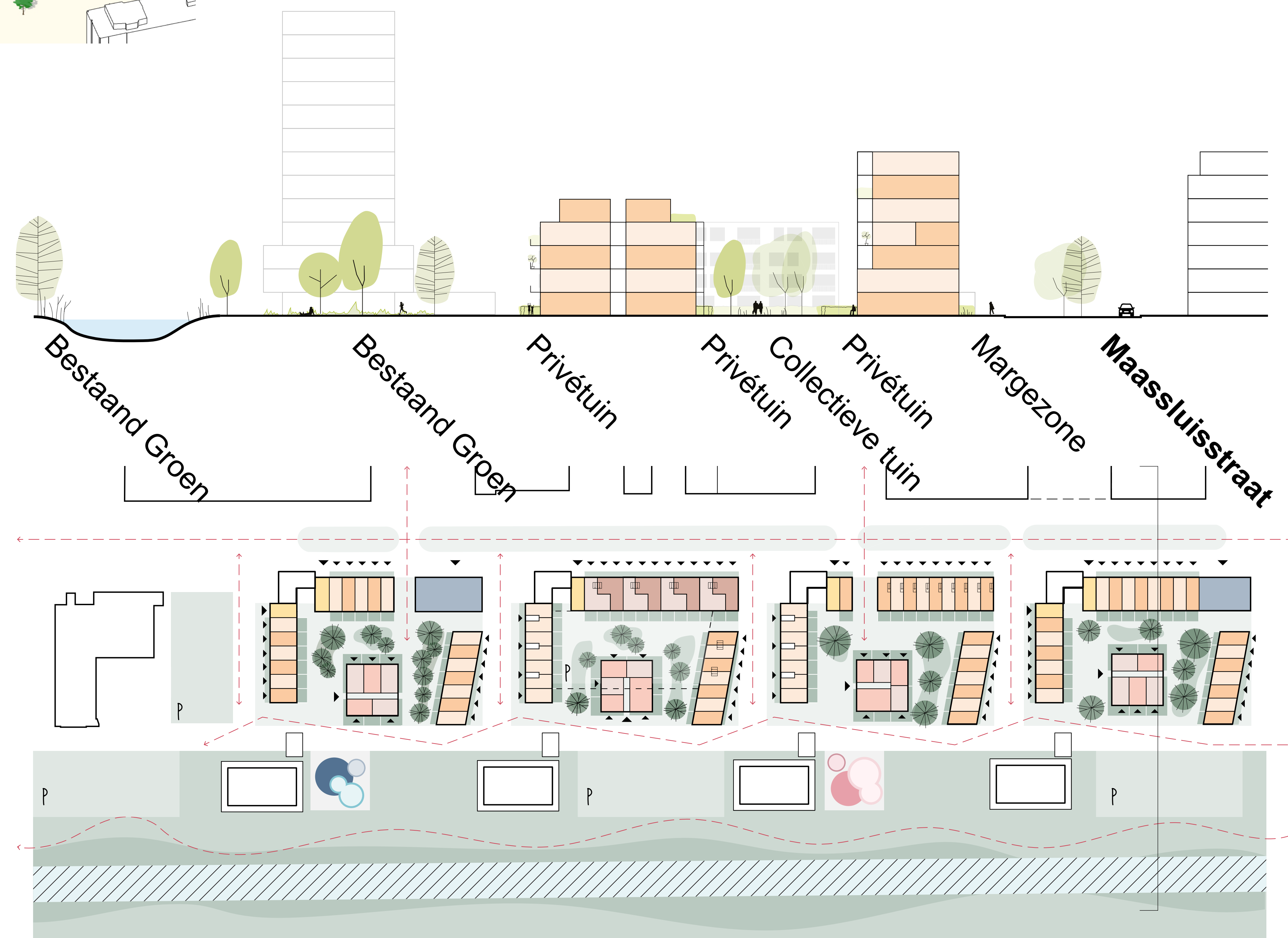


Wonen in de Maassluisstraat

Mogelijke indeling - variant 2



- De gemeenschappelijke binnentuin wordt deels begrensd door de bebouwing en verbindt met het openbaar groen.
- Er is goed doorzicht naar het groen aan de waterkant.
- Er is een grote diversiteit aan woningen mogelijk.
- Sociale controle rondom de gebouwen, aan alle kanten wordt gewoond.



Wat is goed? Wat kan beter?
Laat hier uw reactie achter.

Lieven de Key

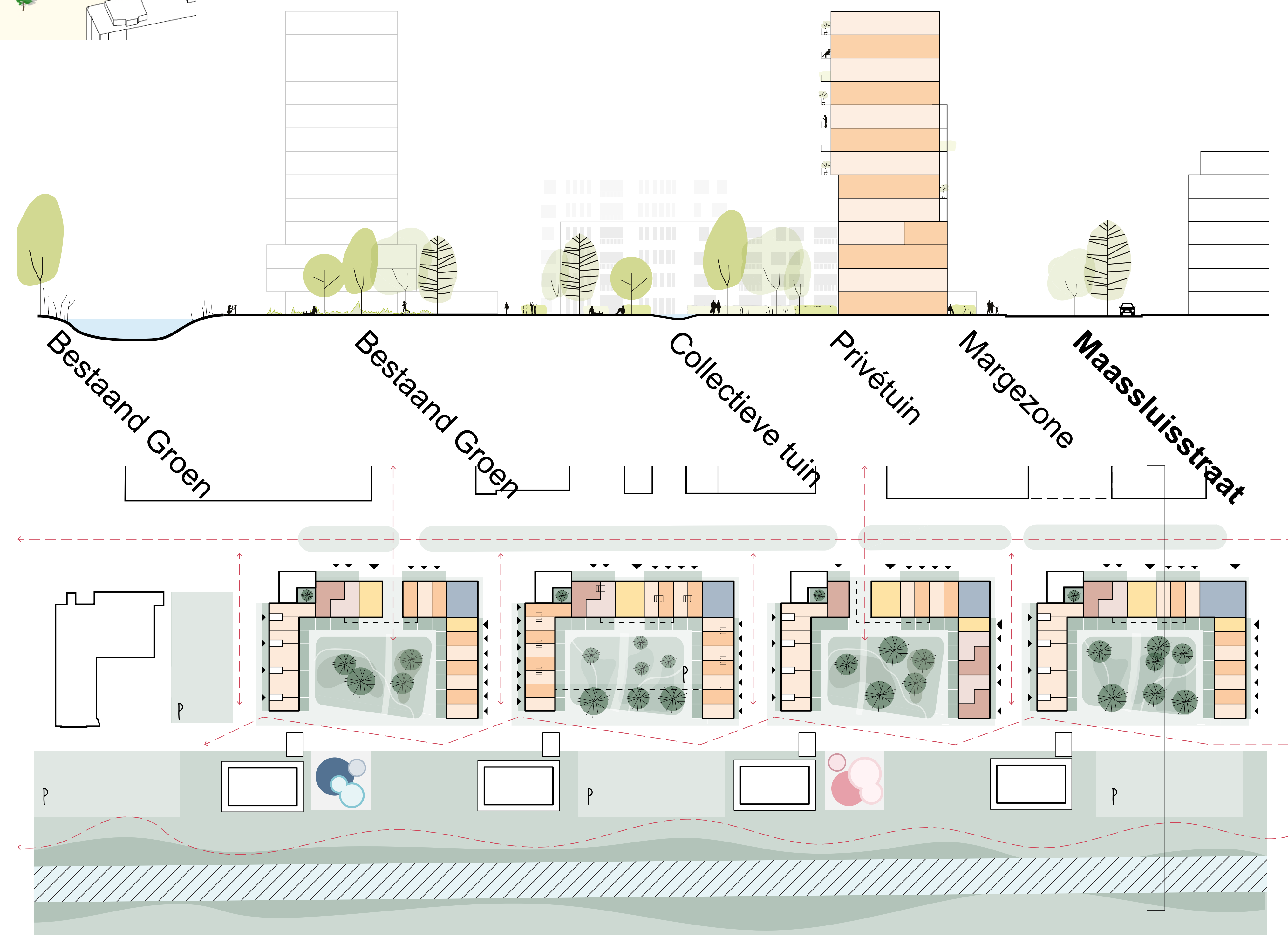
XXXX
Gemeente
Amsterdam

Wonen in de Maassluisstraat

Mogelijke indeling - variant 3



- Vier nieuwe torens reageren op de bestaande torens.
- Het bestaande groen kan grotendeels behouden blijven.
- De binnentuinen krijgen volop zon en iedereen heeft goed zicht op het groen.



Wat is goed? Wat kan beter?
Laat hier uw reactie achter.

Lieven de Key

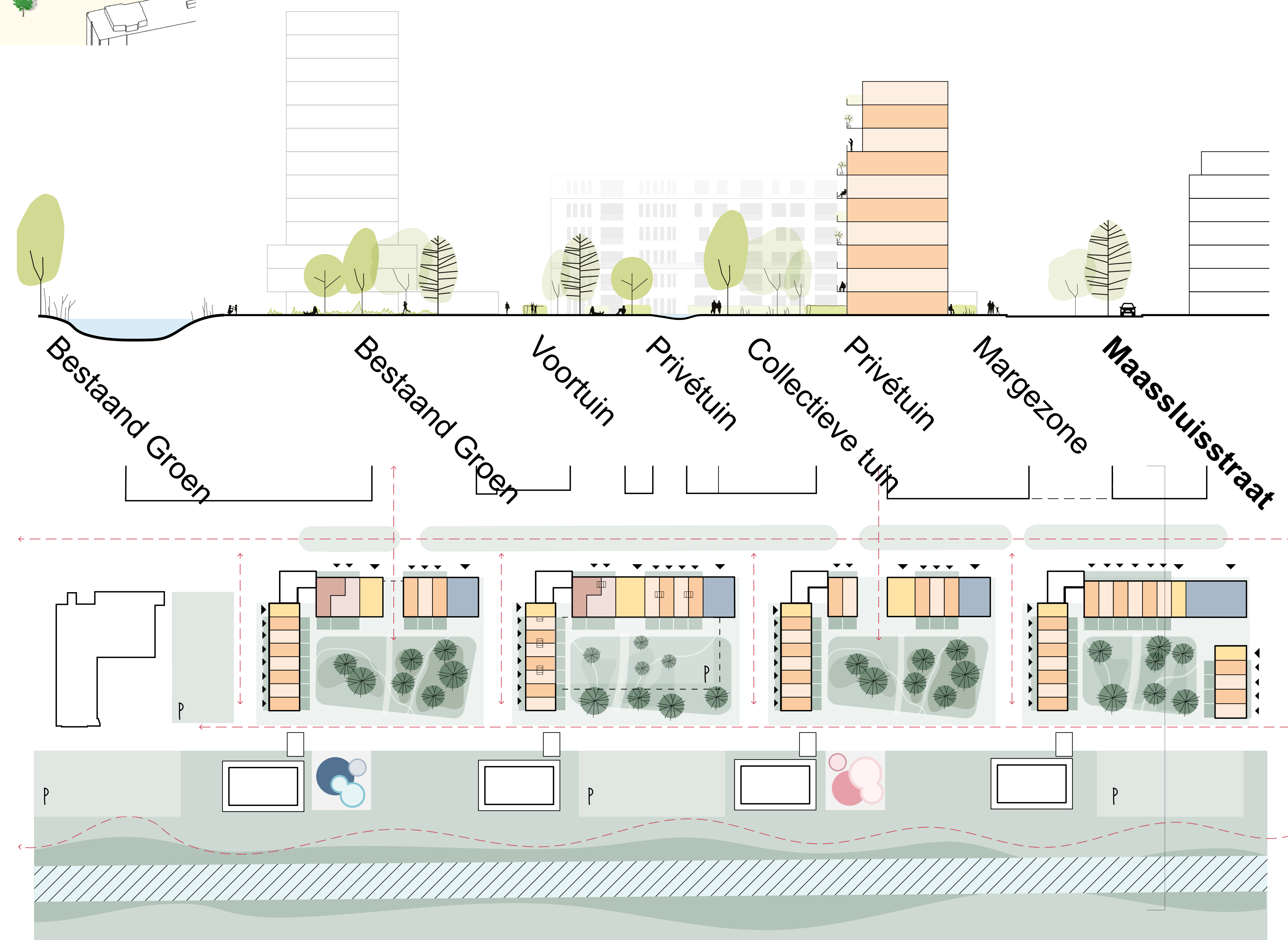
 Gemeente
Amsterdam

Wonen in de Maassluisstraat

Mogelijke indeling - variant 4



- De gebouwen komen op de oorspronkelijke plek terug maar worden wel veel hoger en dieper.
- Hierdoor wordt het bestaande groen zo min mogelijk aangetast.
- Doorverhuizen is niet goed mogelijk zonder wisselwoning.
- Minder aantrekkelijke Maassluisstraat door de hoge gebouwen.



Wat is goed? Wat kan beter?
Laat hier uw reactie achter.

Lieven de Key

Gemeente
Amsterdam

De vernieuwing van uw woning

Informatie over de sloop-nieuwbouw en het sociaal plan



“We zijn regelmatig aanwezig in de wijk. Kom gerust naar ons toe.”

Hoe neemt u contact met ons op?

- U bent welkom in de projectwoning op de Maassluisstraat 152 H
- Onze bewonersbegeleider Jamila Belbachir helpt u graag verder
- Ze houdt een wekelijks spreekuur in de projectwoning, elke maandag van 13.00 tot 15.00 uur

Hoe we de zaken voor u regelen

- We stemmen af met de bewonerscommissie
- We werken volgens de Amsterdamse kaderafspraken

Met de bewonerscommissie maken we het sociaal plan

In het sociaal plan staat bijvoorbeeld:

- Hoe de toewijzing van de nieuwe woningen gaat
- Hoe een Stadsvernieuwingsurgentie werkt
- Hoeveel verhuiskostenvergoeding u krijgt
- Wat u kunt verwachten van Lieven de Key

Voorbeeld van een sociaal plan

Wilt u hier iets over zeggen?

Sociaal plan Johan Greivestraat
en Piet Mondriaanstraat

Een nieuwe
woning, een
nieuwe start,



Lieven de Key

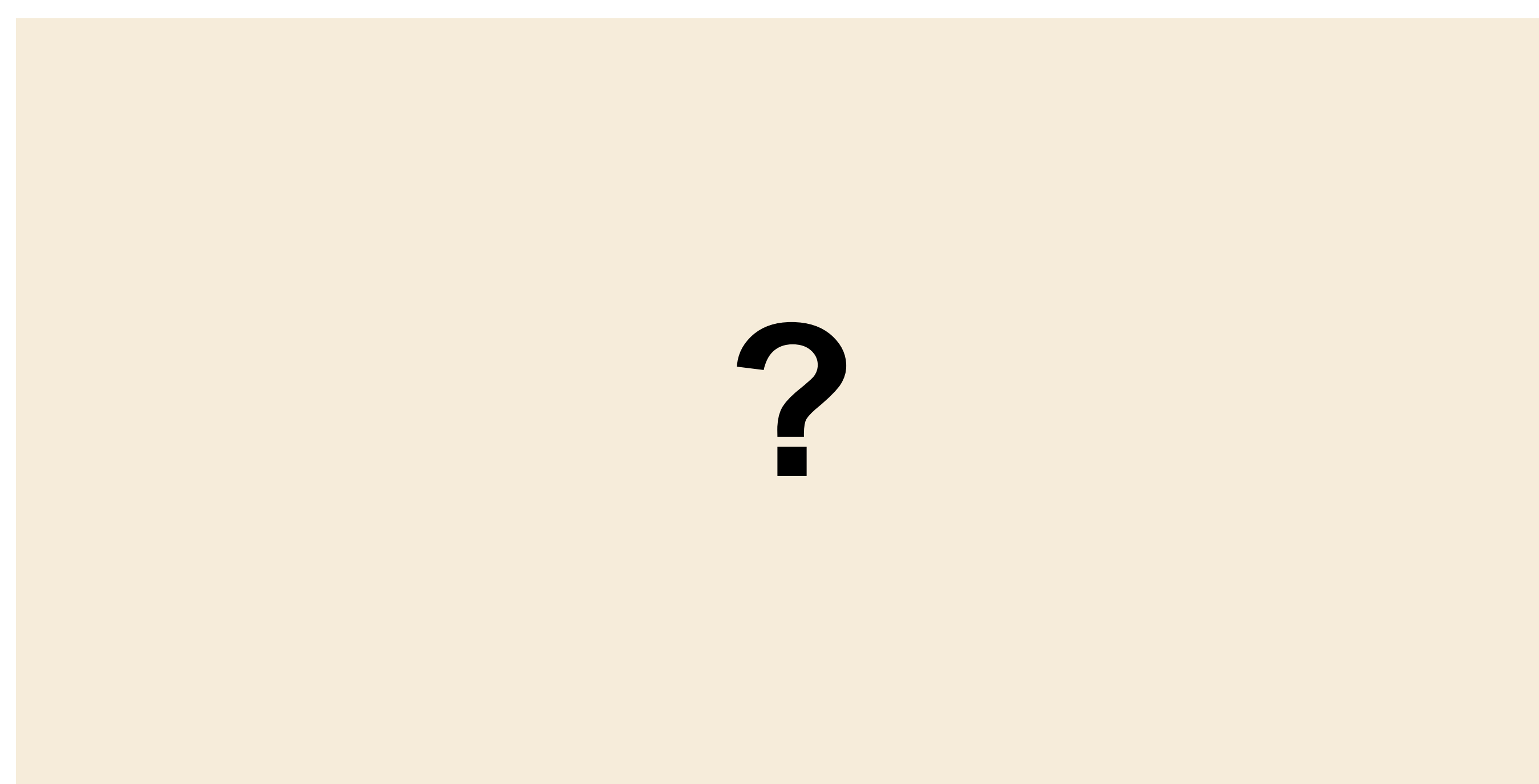
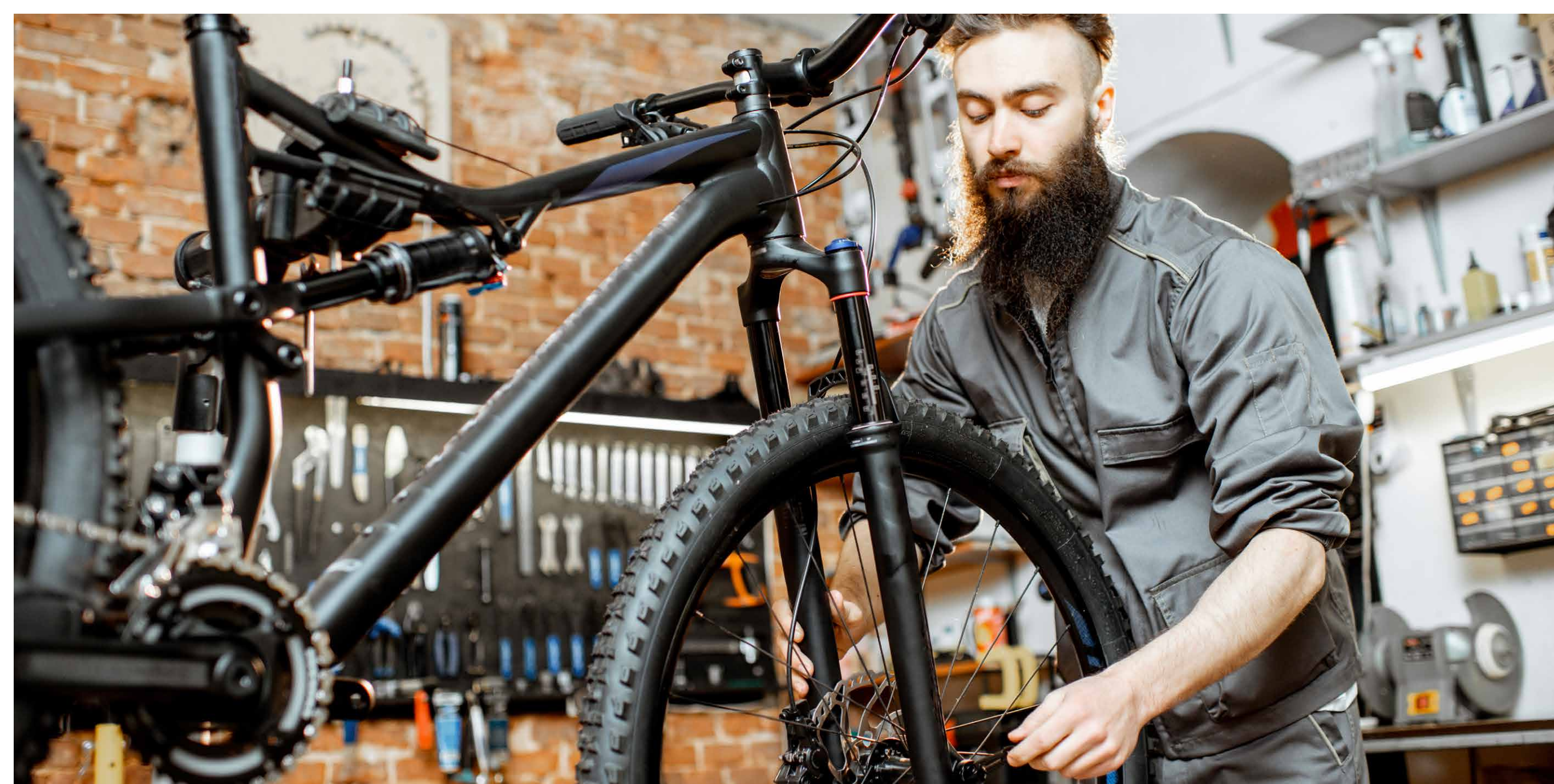
Lieven de Key



Voorzieningen en kleine bedrijven

Ruimte voor voorzieningen en kleine bedrijven in de Maassluisstraat

In de Maassluisstraat zijn nu alleen woningen. Er kunnen voorzieningen en kleine bedrijven komen. Dit zijn een aantal mogelijkheden waaraan u kunt denken.



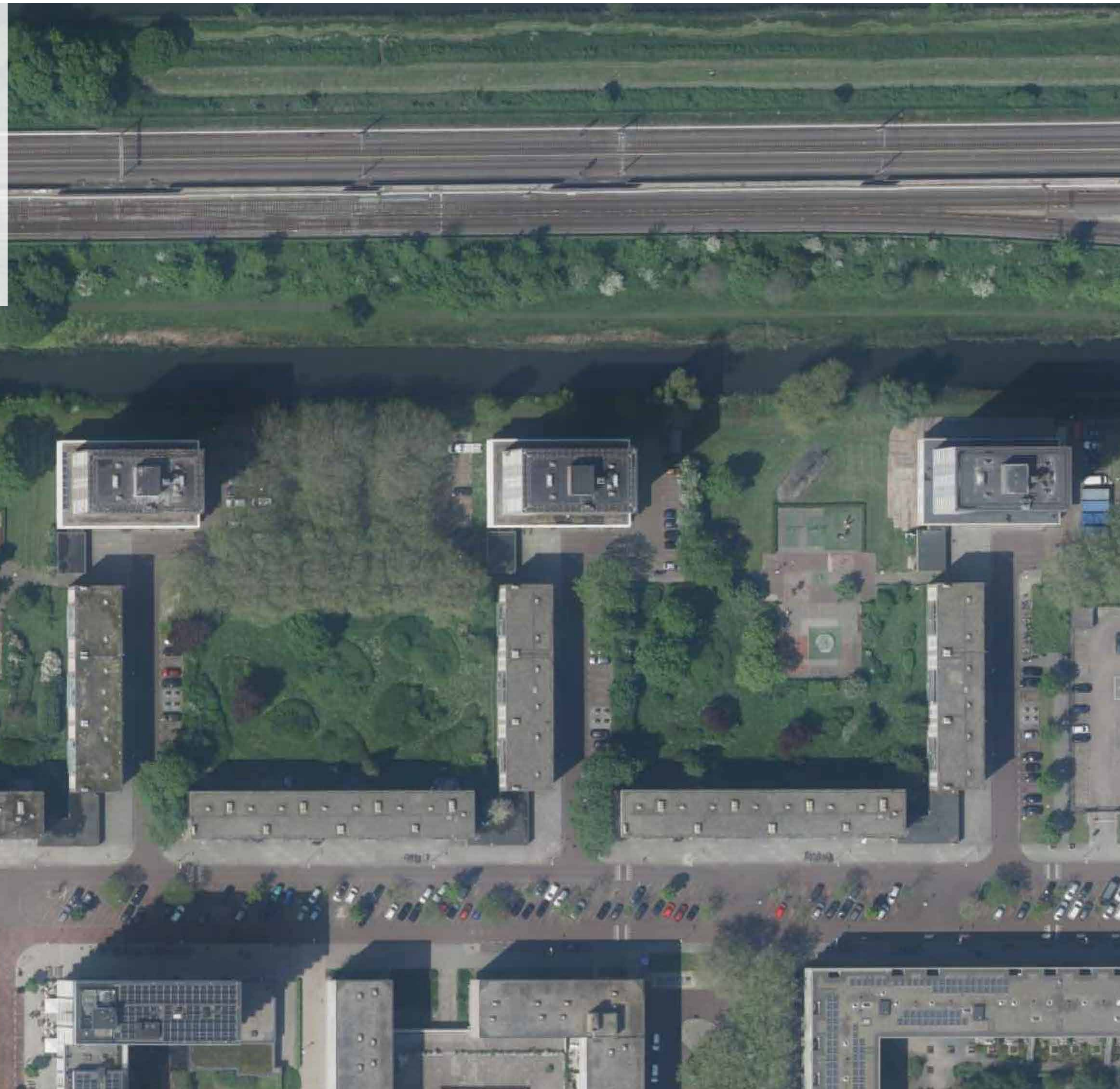
Ziet u graag (kleine) bedrijven in de buurt?
Wat zijn uw wensen en ideeën?

Woonomgeving van de Maassluisstraat

Hoe beleeft u uw buurt?

Luchtfoto Maassluisstraat

*De openbare ruimte wordt opnieuw ingericht.
Denk aan de straten, het groen, speelplekken
en de parkeerplekken.*



Waar komt u graag?
Welke plekken kunnen beter?
Wat mist u?



Lieven de Key

XXXX
Gemeente
Amsterdam

Woonomgeving van de Maassluisstraat

Wat ziet u graag terug in uw nieuwe buurt?



Welke wensen of ideeën heeft u voor uw woonomgeving?

Lieven de Key

